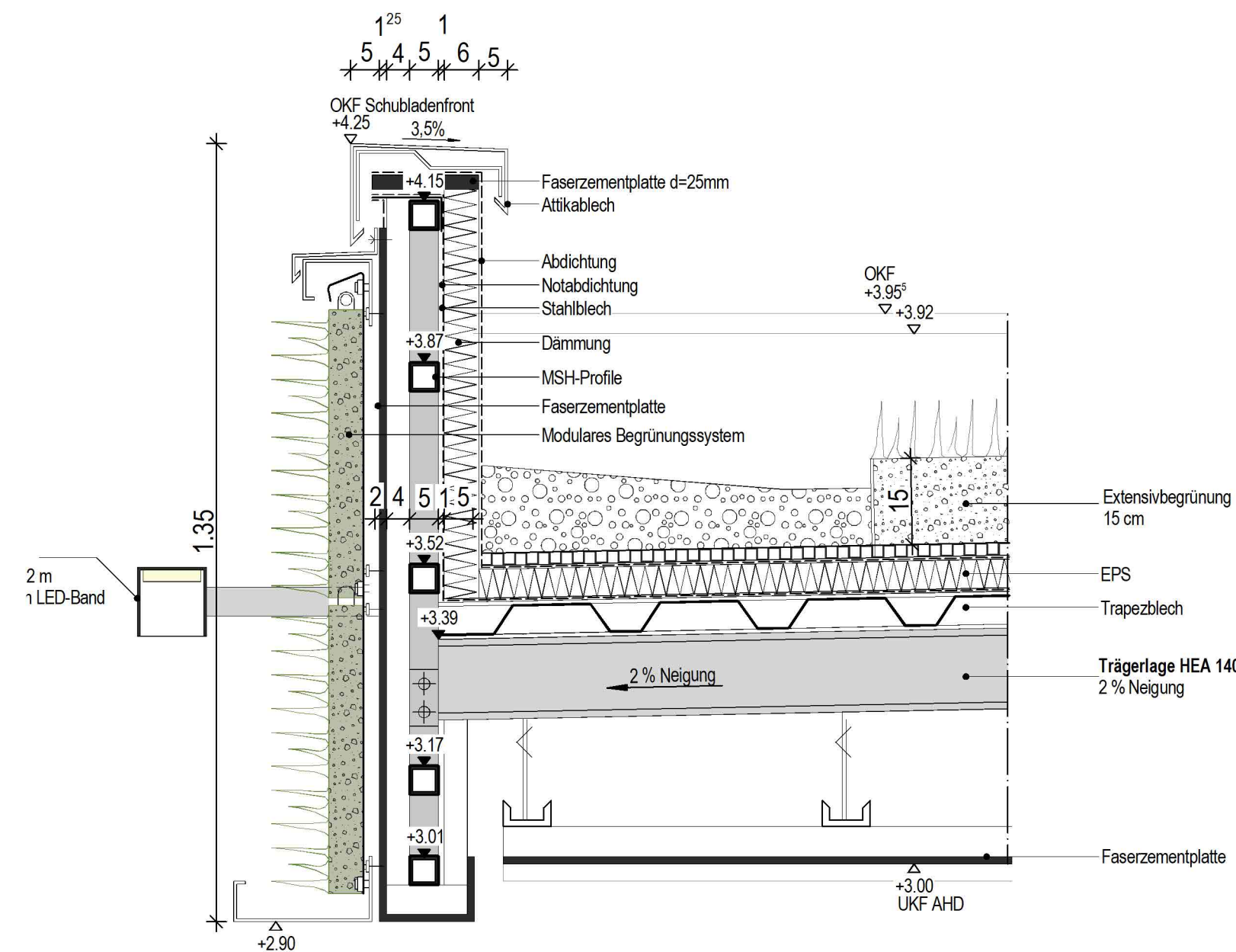


### Attikaufbau (dreiseitig umlaufend)

- Modulares grünes Fassadensystem (nur Front zur Edith-Stein-Str.)
- 1,25 cm -Faserzementplatte
- 4,00 cm -Metall-Unterkonstruktion
- 5,00 cm -MSH-Profil
- 1,00 cm -Stahlblech
- 5,00 cm -Dämmung

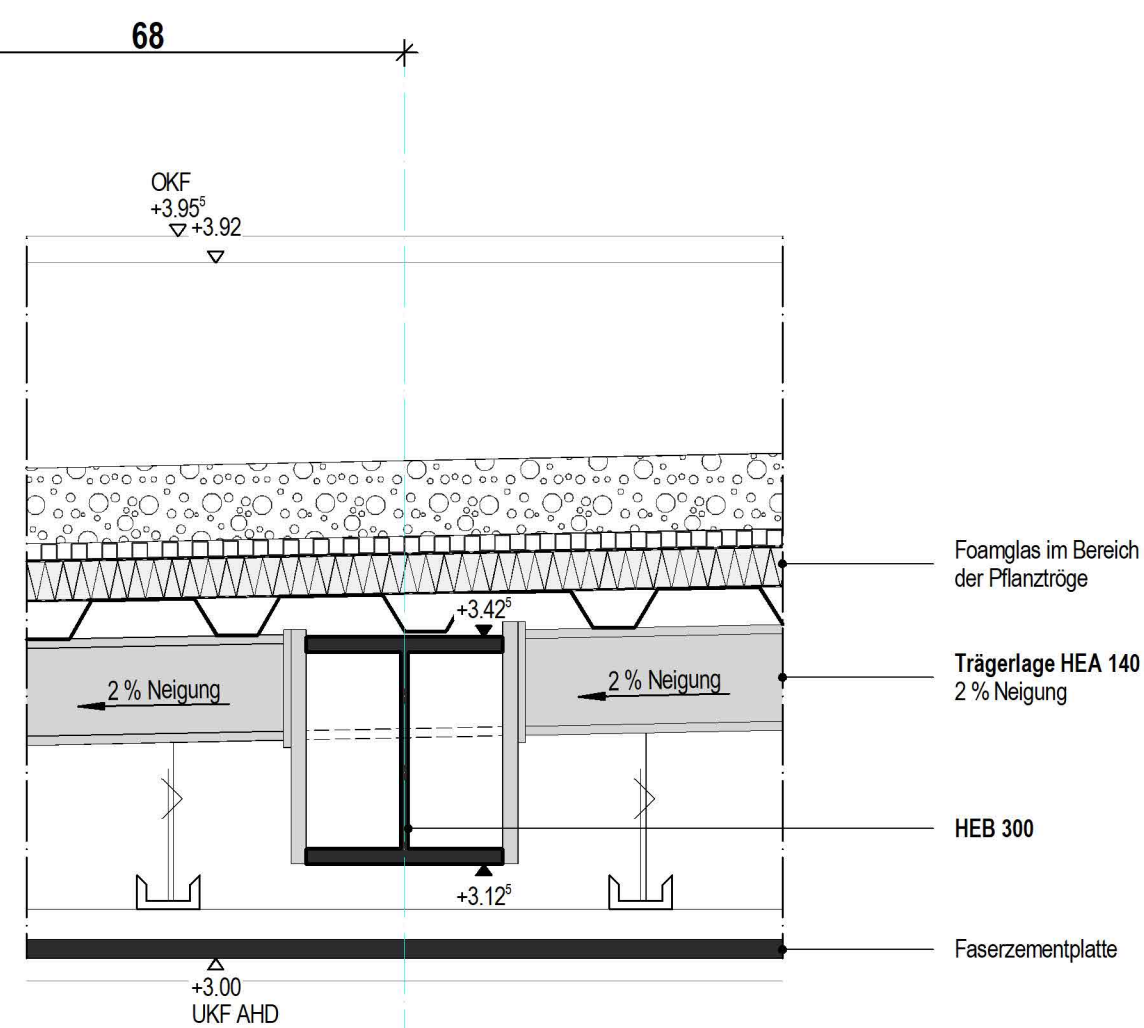


SCHUBLADE - FRONT  
M 1:10

A

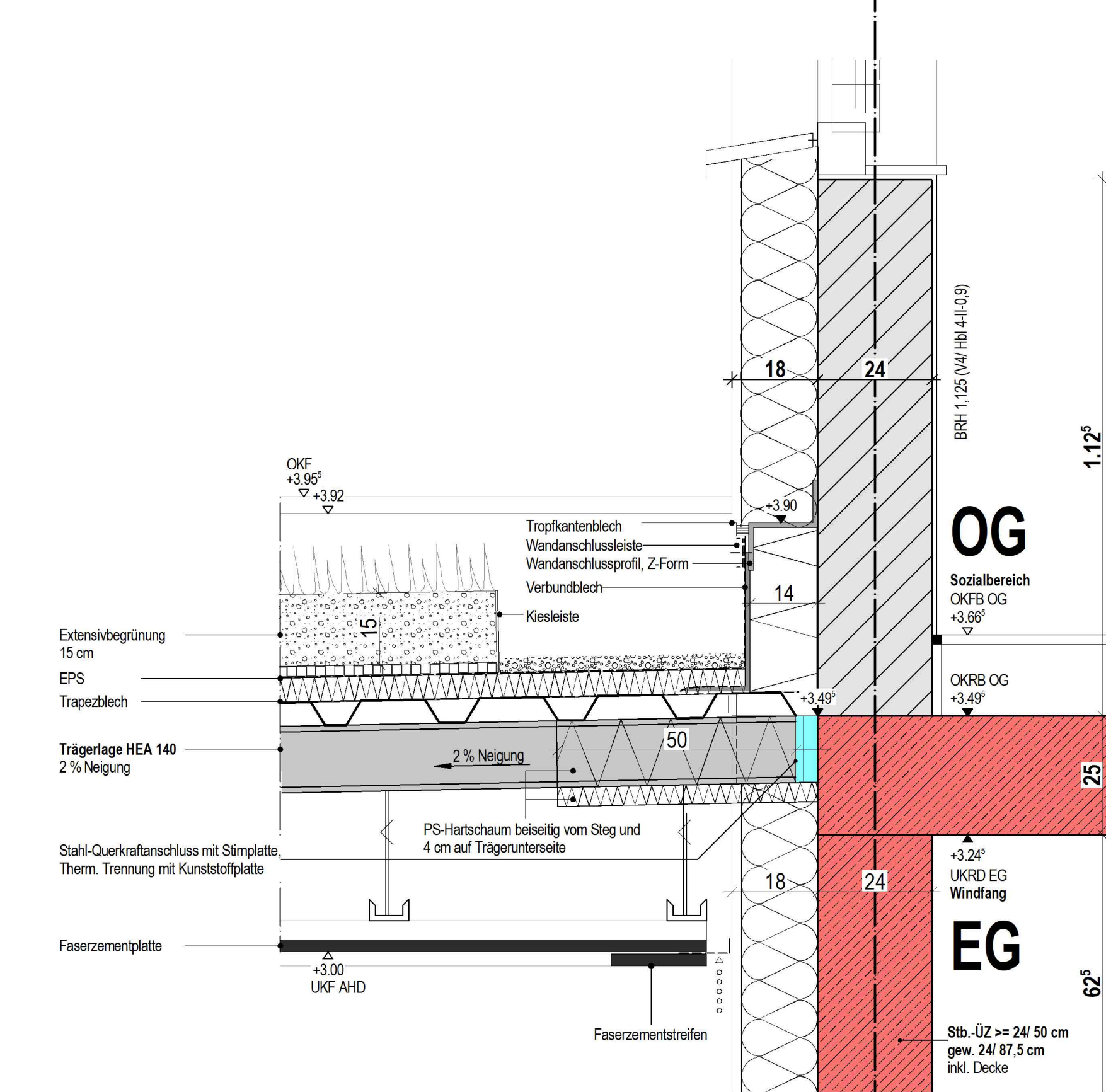
### Dachaufbau (Dachbegrünung)

- Extensive Begrünung / Saatgutmischung
- 15,00 cm -Extensivsubstrat
- 0,11 cm -Filtervlies
- 2,50 cm -Drän- und Wasserspeicherelement
- 0,40 cm -Trenn, Schutz- und Speichervlies
- 0,18 cm -Dachabdichtung Kunststoff
- 5,00 cm -EPS, DAA dh 150 KPa
- Alu-Abdichtungsbahn
- Stahltrapezblech mit Stahlblechauflege



SCHUBLADE - STOß HAUPT- U. NEBENTRÄGER  
M 1:10

B

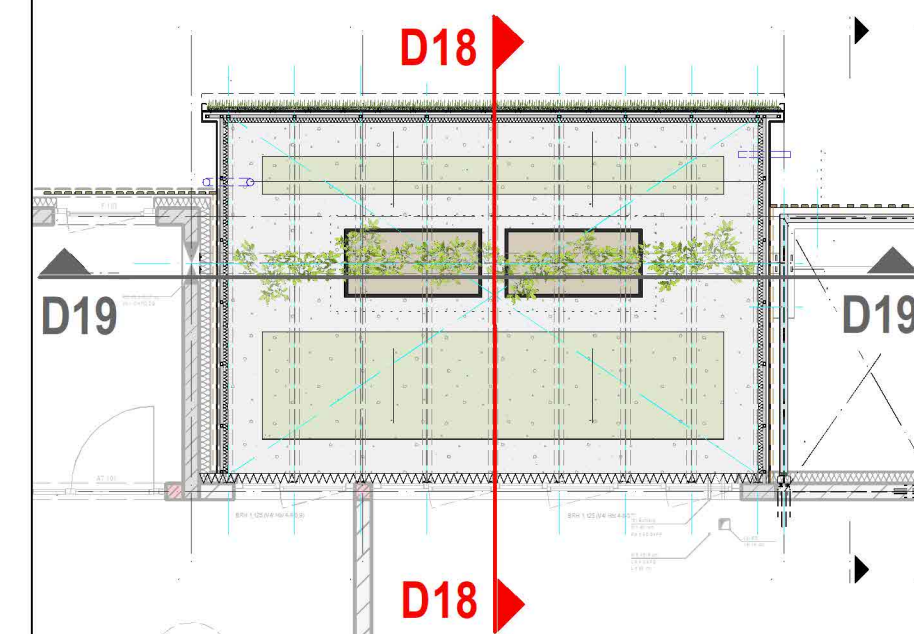


SCHUBLADE - ANSCHLUSS ROHBAU7 SOZIALBEREICH (ACHSE B)  
M 1:10

### LEGENDE:

- Stb.-Wände u. Stützen gem. Angabe Statik
- Stb.-Wände u. Stützen gem. Angabe Statik
- Wärmedämmung, weich
- Wärmedämmung, hart

### ÜBERSICHT / LAGEPLAN:



### AUSFÜHRUNGS- / DETAILPLANUNG

INDEX	VERFASSER	DATUM	ART DER ÄNDERUNG

Neubau Kita BMH, in 53474 Bad Neuenahr-Ahrweiler, Edith-Stein-Straße 1

DE-18	1:10	Bauherr: AGBNAW mbH
Stand:	23.08.2024	vertr. d. Hr. Herbert Wiemer
Turm/ Schublade Anschlüsse quer		Hauptstraße 136 A 53474 Bad Neuenahr-Ahrweiler

